

Klärofix SBR-Einbehälteranlage 10 EW / 230



Mehr Informationen über diese Anlage:

www.klaeranlagenprofi.de

Internetcode Kf1052



Bestellnummer	FIX 10 R230BBW
Zulassung	Z-55.31-515
Ausführung	standart / ringbauweise
Nutzhalt	8,40 m ³
Abdeckung	A (begehbar)
Zu- und Ablauf	DN 150 mit Muffe
Leerrohröffnung Konus	DN 150 mit Muffe
Fugen	4 Stück
Gesamtgewicht	8346 kg
schwerstes Teil	2657 kg
Ø-Aushub	3800 mm
Sauberkeitsschicht	50 - 100 mm
benetzte Innenfläche	26,23 m ²



M = 1:30

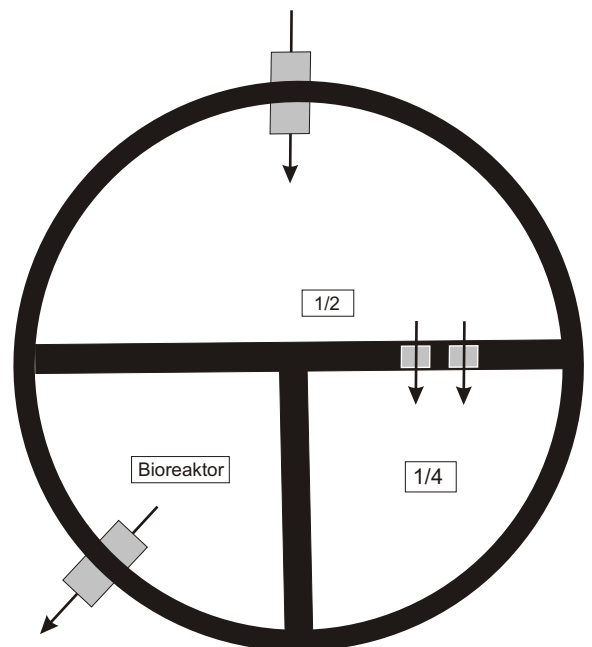
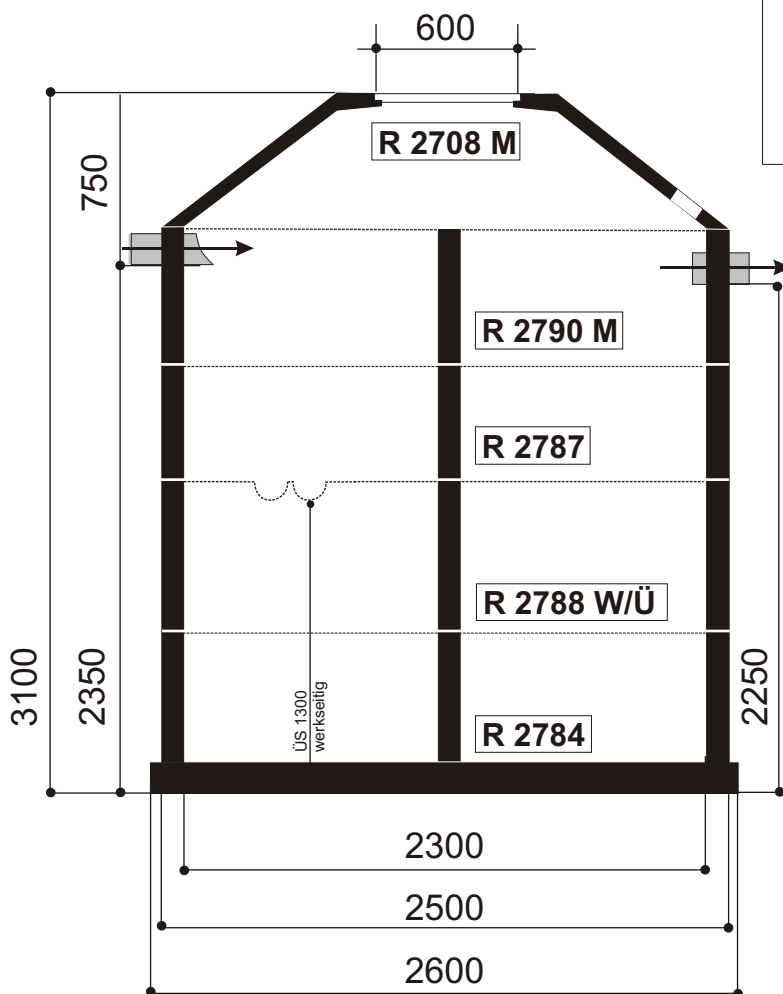
Angaben in mm

Maße sind Trockenmaße

© WERTEC GmbH 2014

Maßtoleranzen lt. DIN bis 1,50 cm zulässig

Maße erhöhen sich um die Mörtelfugen



WERTEC Abwassertechnik
 Riedstraße 10
 09117 Chemnitz
 Telefon (0371) 814 99 -10
 Telefax (0371) 814 99 -19
 fachbetrieb@wertec.com

