

Klärofix SBR-Einbehälteranlage 8 EW / 200



Mehr Informationen über diese Anlage:

www.klaeranlagenprofi.de

Internetcode Kf851



Bestellnummer	FIX 08 R200BBW
Rüstsatz	UT FIX RS08 200
	8_DL_20/245_1/4
Beton	WK - 8/200/SV
Zulassung	Z-55.31-515
Nutzhalt	5,60 m ³
Abdeckung	A (begehbar)
Zu- und Ablauf	DN 150 mit Muffe
Leerrohröffnung Konus	DN 150 mit Muffe
Fugen	4 Stück
Gesamtgewicht	7305 kg
schwerstes Teil	2420 kg
Ø-Aushub	2500 mm
Sauberkeitsschicht	50 - 100 mm
benetzte Innenfläche	22,30 m ²



M = 1:30

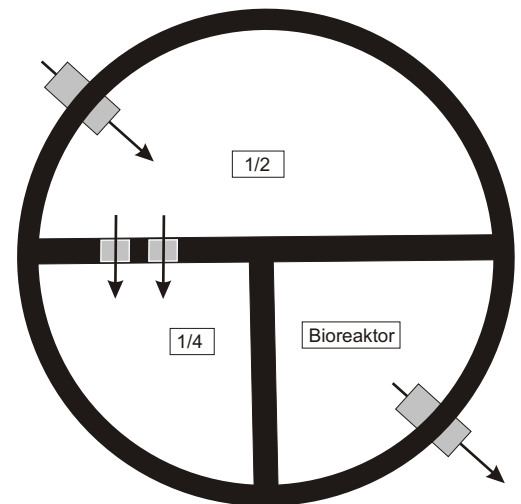
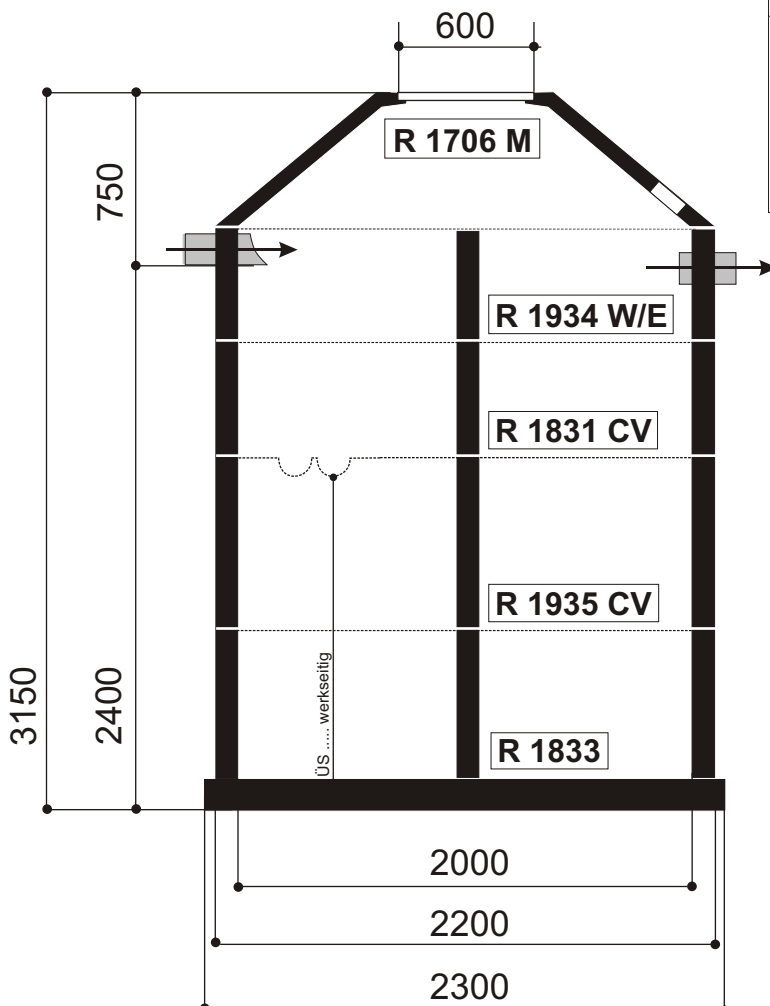
Angaben in mm

Maße sind Trockenmaße

© WERTEC GmbH 2014

Maßtoleranzen lt. DIN bis 1,50 cm zulässig

Maße erhöhen sich um die Mörtelfugen



WERTEC Abwassertechnik
 Riedstraße 10
 09117 Chemnitz
 Telefon (0371) 814 99 -10
 Telefax (0371) 814 99 -19
 fachbetrieb@wertec.com

