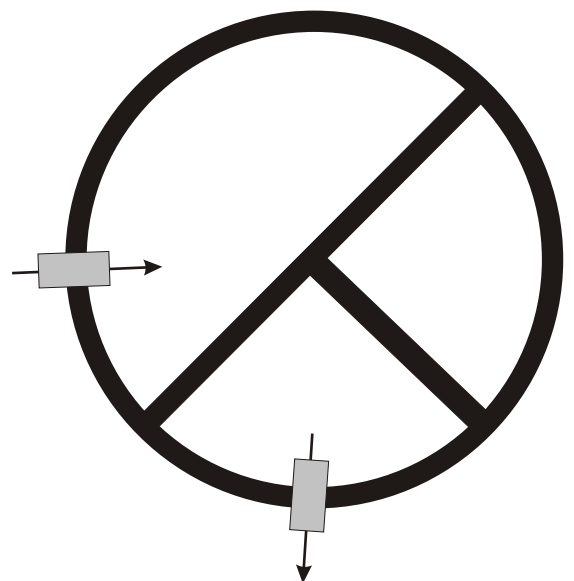
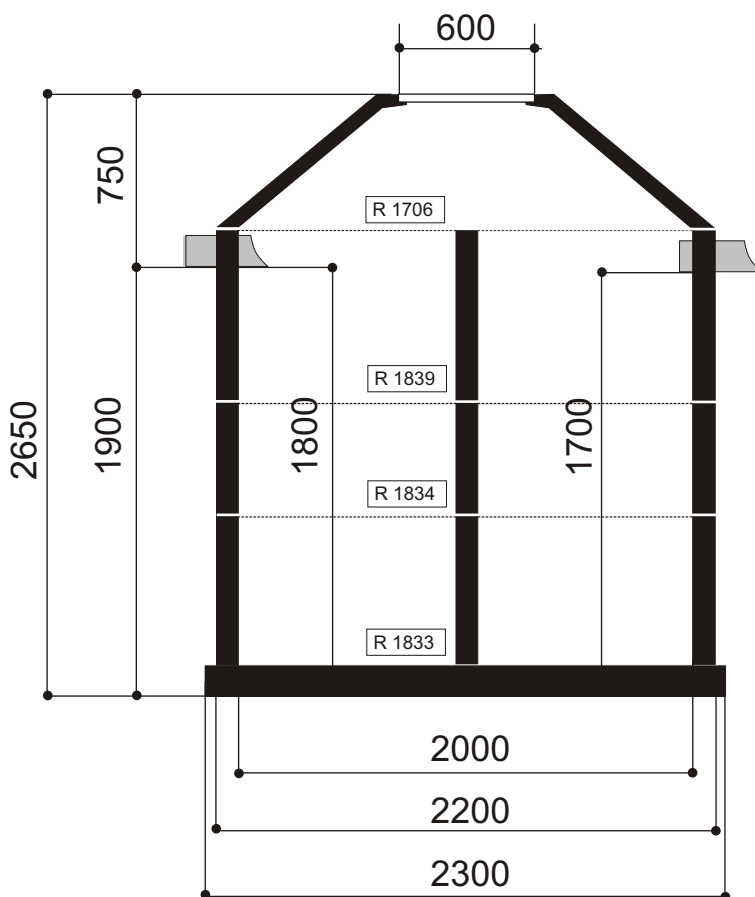


Mehrkammergrube 5 / 200 - I Abdeckung Klasse A

Bestellnummer	WS MK I - 5/200
Version	standart
Nutzinhalt	ca. 5 m ³
Abdeckung	A (begehrbar)
Fugen	3 Stück
Gesamtgewicht	ca. 6500 kg
schwerstes Teil	2420 kg
Ø-Aushub mind.	3300 mm
Sauberkeitsschicht	50 - 100 mm
benetzte Innenfläche	19,16 m ²

M = 1:30
Angaben in mm
Maße sind Trockenmaße
© WERTEC GmbH 01/07



WERTEC Abwassertechnik
Riedstraße 10
09117 Chemnitz
Telefon (0371) 814 99 -20
Telefax (0371) 814 99 -19
fachbetrieb@wertec.com