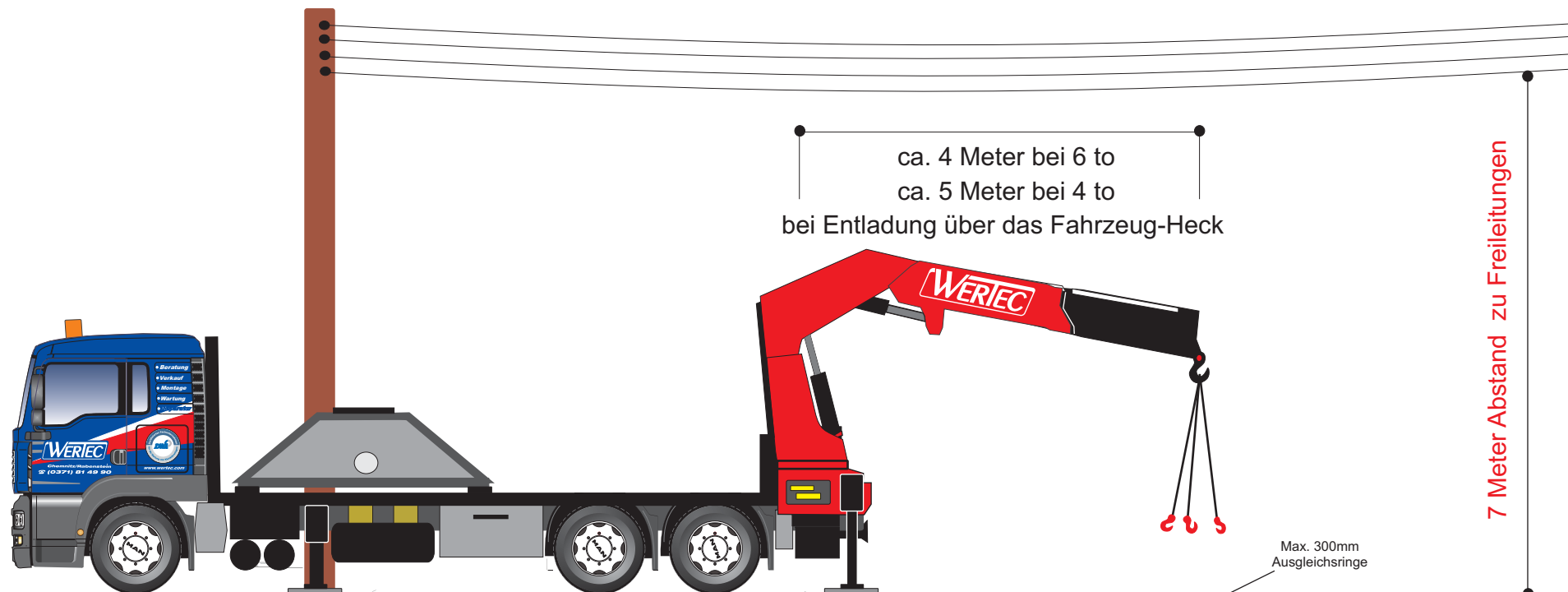


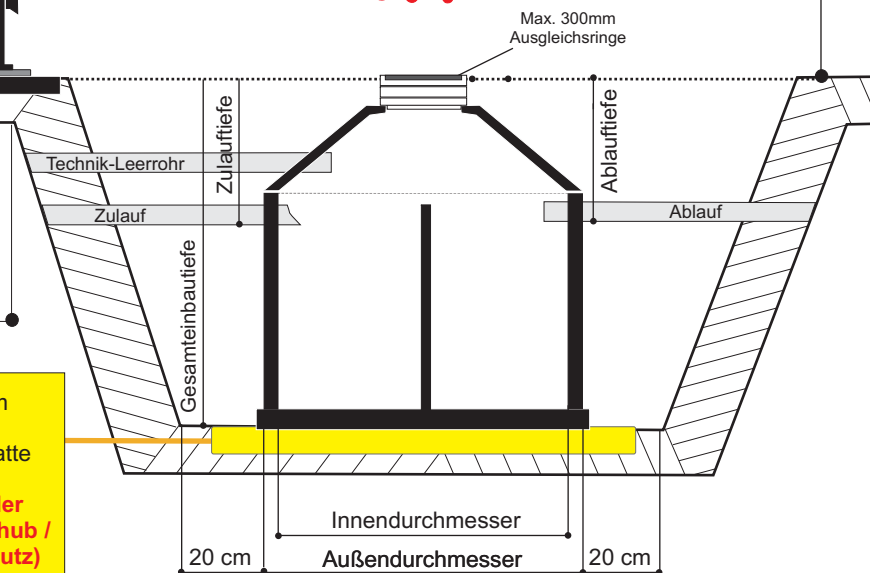
Standschema LKW-Ladekran für das Versetzen von Kläranlagen in monolithischer Bauweise



ca. 4 Meter bei 6 to
ca. 5 Meter bei 4 to
bei Entladung über das Fahrzeug-Heck

7 Meter Abstand zu Freileitungen

Fahrzeuglänge 11 Meter
Fahrzeugbreite 3 Meter (bei Überbreite 3,50 Meter)
Fahrzeugbreite mit beidseitiger Auslegung der Abstützung 7 Meter
Gesamtgewicht beladen 26 to - Achslast beladen 11 to



Die Baugrube muss trocken sein. Bauseitig sind zwei Personen zu stellen, welche die Anlagenteile mit Kläranlagen-Spezialmörtel abdichten. Diesen Mörtel können wir auf Wunsch mitliefern. Nach Aushärten des Mörtels und vor Verfüllen der Baugrube hat die Dichtheitsprüfung zu erfolgen.

Bitte beachten Sie unbedingt unsere Einbauanweisungen!

Normaler Boden: Feinschicht (z.B.: Sand) 10 cm
hoher Grundwasserspiegel: Magerbeton
nicht tragfähiger Untergrund: bewehrte Betonplatte

Die Erstellung der Baugrube hat laut geltender Unfallverhütungsvorschrift zu erfolgen (Aushub / Böschungswinkel / Arbeitsraum / Arbeitsschutz)

WERTEC GmbH
Abwassertechnik
Riedstraße 10
09117 Chemnitz

Telefon (0371) 814 99 -10
Telefax (0371) 814 99 -19
www.kläranlagenprofi.de
fachbetrieb@wertec.com

Die Zeichnung ist urheberrechtlich geschützt.
Nachdruck nur mit Genehmigung.
Stand Januar 2010

WERTEC